



中国石油化工股份有限公司

2011年中期业绩发布

2011年8月29日
香港



前瞻性陈述

本演讲及本演讲稿包括“前瞻性陈述”。除历史事实陈述外，所有本公司预计或期待未来可能或即将发生的业务活动、事件或发展动态的陈述(包括但不限于预测、目标、估计及经营计划)都属于前瞻性陈述。受诸多可变因素的影响，未来的实际结果或发展趋势可能会与这些前瞻性陈述出现重大差异。这些可变因素包括但不限于：价格波动、实际需求、汇率变动、勘探开发结果、储量评估、市场份额、行业竞争、环境风险、法律、财政和监管变化、国际经济和金融市场条件、政治风险、项目延期、项目审批、成本估算及其他非本公司可控制的风险和因素。本公司并声明，本公司今后没有义务或责任对今日作出的任何前瞻性陈述进行更新。



目录

- 上半年业绩概况
- 上半年分板块经营业绩
- 下半年生产经营安排



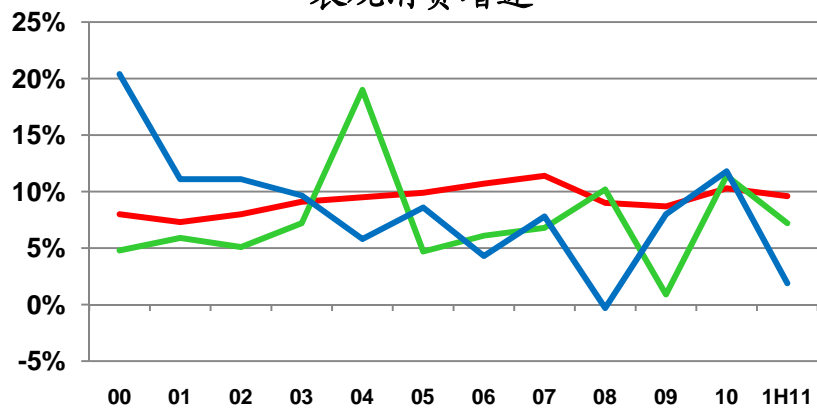
上半年业绩概况



2011年上半年市场环境

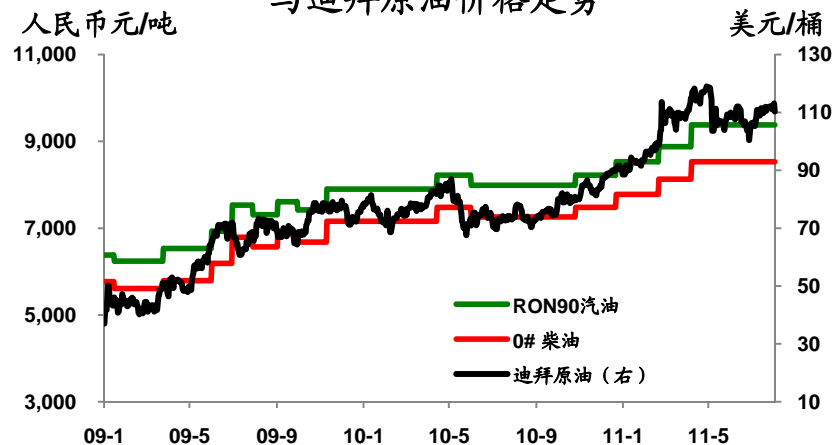
- 中国经济实现平稳较快增长，国内生产总值（GDP）同比增长**9.6%**
- 境内成品油和化工产品需求继续保持增长
 - ◆ 境内成品油表观消费量同比增长**7.2%**
 - ◆ 乙烯当量消费量同比增长**1.9%**
- 国际原油价格大幅上涨
- 成品油价格有控制地上调了两次，化工产品价格同比上涨

境内成品油和化工产品
表观消费增速



— GDP — 成品油表观消费 — 乙烯当量表观消费
2011-8-29

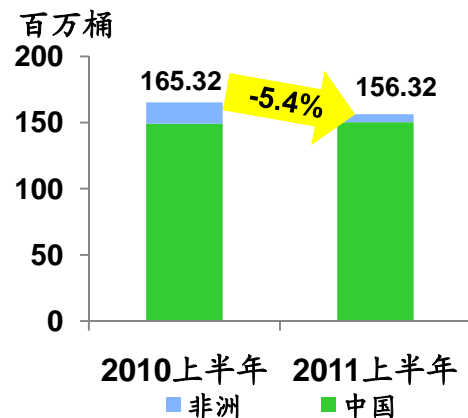
境内成品油最高零售价
与迪拜原油价格走势



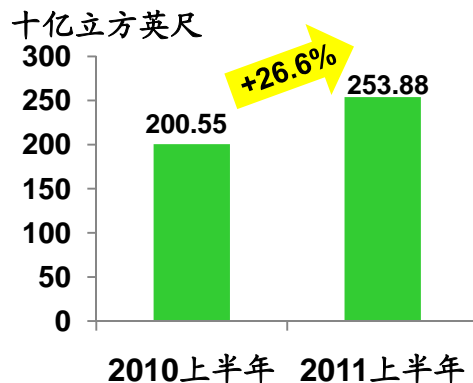


经营概览

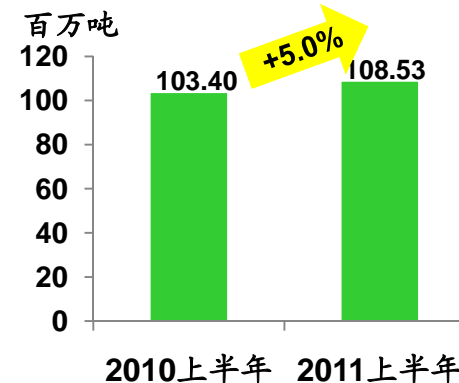
原油产量



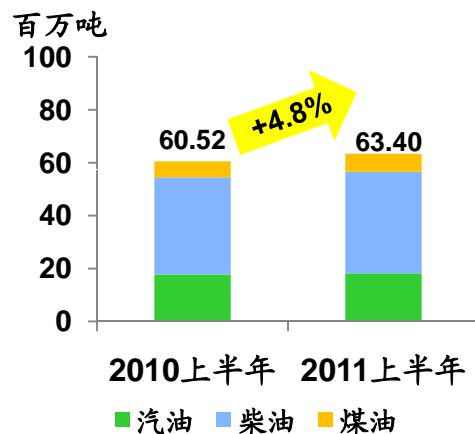
天然气产量



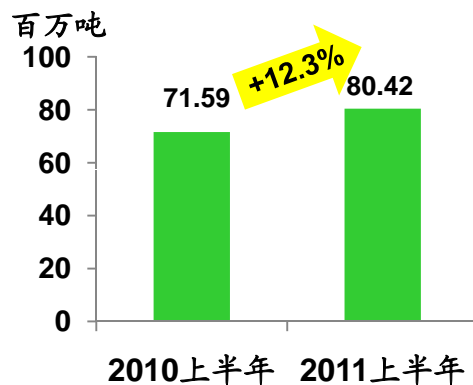
原料油加工量*



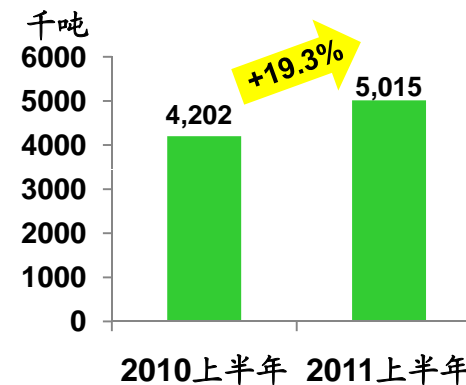
成品油产量*



成品油总经销量



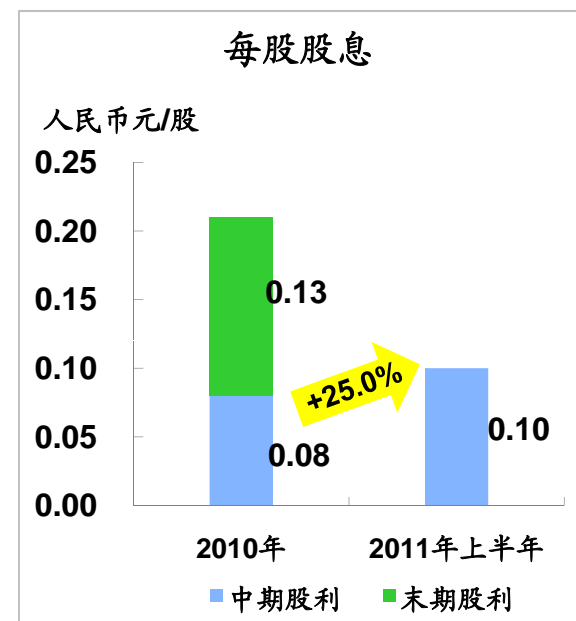
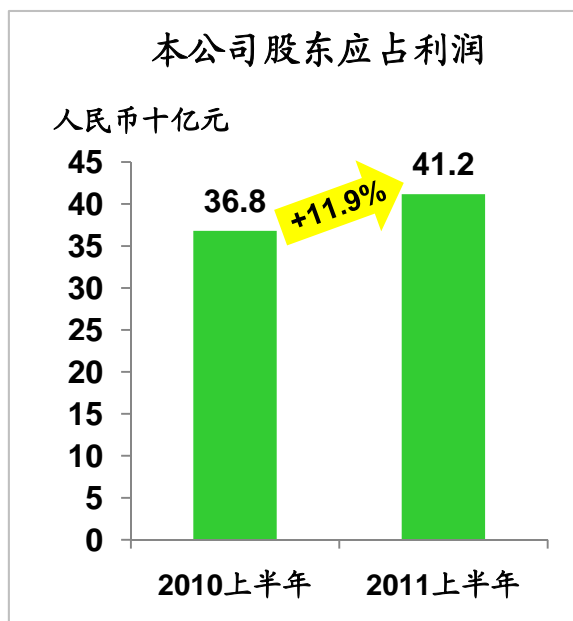
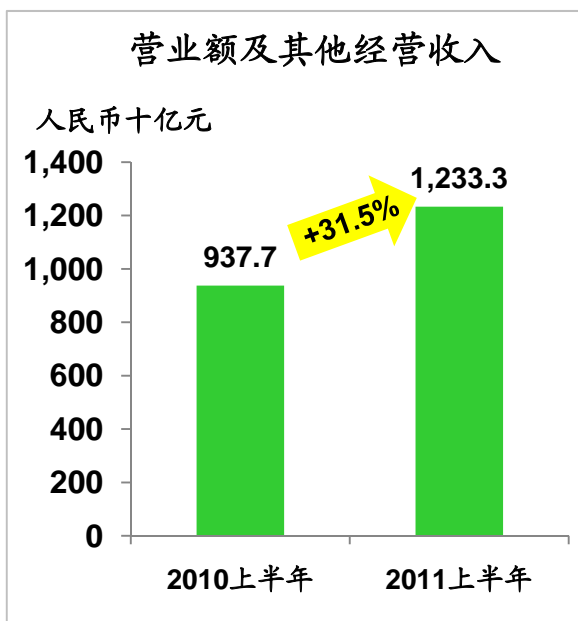
乙烯产量*





盈利状况

- 上半年收入和利润均创同期历史新高
 - ◆ 营业额及其他经营收入同比增长**31.5%**
 - ◆ 本公司股东应占利润同比增长**11.9%**
- 基本每股收益人民币**0.475元**
- 董事会决定派发中期股息人民币**0.10元/股**，同比增长**25.0%**





财务状况

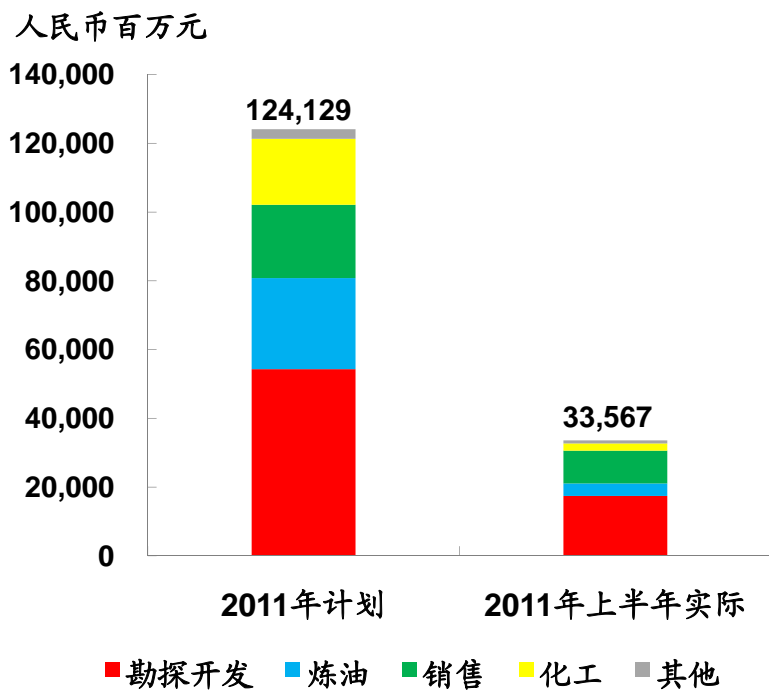
人民币，百万元	2010年上半年	2011年上半年
经营活动所得现金净额	55,563	30,570
投资活动所用现金净额	(39,510)	(55,030)
融资活动(所用)/所得现金净额	(9,557)	16,130

人民币，百万元	于2010年12月31日	于2011年6月30日
短期债务	17,019	56,642
长期债务	136,465	125,220
本公司股东应占权益	419,604	452,962



资本支出

上半年资本支出人民币336亿元



- 勘探及开采板块**174**亿元：主要用于原油产能建设、天然气勘探开发工程以及山东**LNG**等项目建设
- 炼油板块**37**亿元：主要用于成品油质量升级，炼油改造以及原油管道等项目建设
- 营销及分销板块**95**亿元：主要用于加油（气）站、油库、成品油输转网络等项目建设，发展加油（气）站**786**座
- 化工板块**21**亿元：主要用于武汉乙烯和中原**MTO**等项目建设
- 总部及其他**9**亿元



安全环保和节能减排

- 始终把安全环保工作放在首位
 - ◆ 强化HSE责任制落实
 - ◆ 安全环保总体保持稳定

- 积极推进节能减排
 - ◆ 万元产值综合能耗同比下降**3.8%**
 - ◆ 外排废水**COD**量同比减少**9.2%**
 - ◆ 二氧化硫排放量同比减少**10.0%**



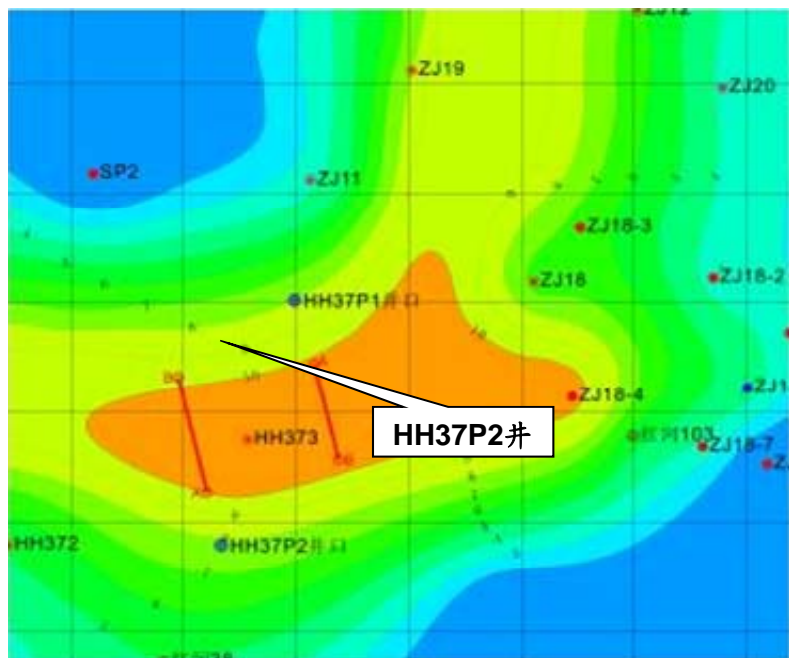
上半年分板块经营业绩



非常规能源勘探成效显著

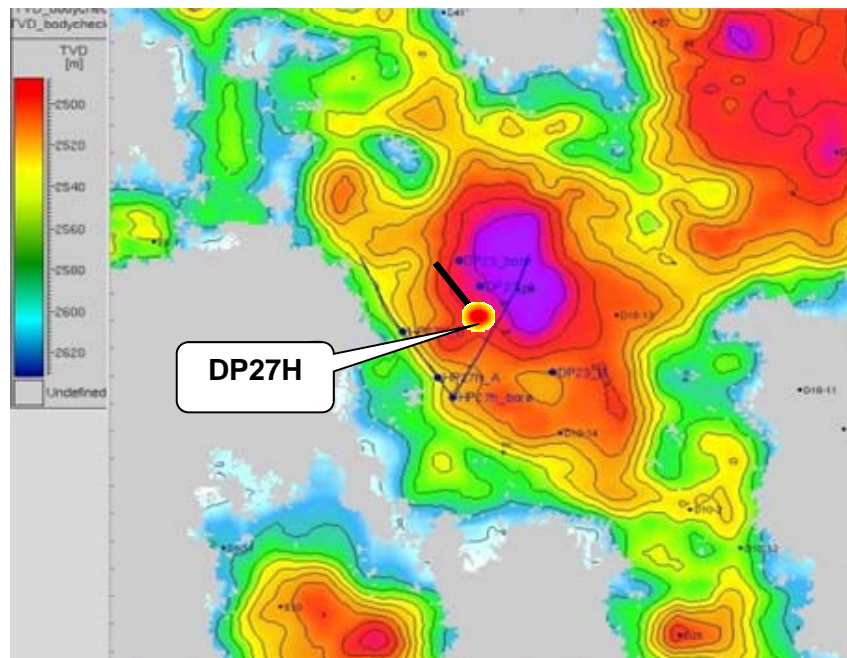
- 致密砂岩油气藏水平井分段压裂实验取得重大进展
- 鄂尔多斯盆地镇泾油田、大牛地气田水平井分段压裂取得了成功

镇泾油田HH37P2井



2011-8-29

大牛地气田盒1-1砂岩厚度图

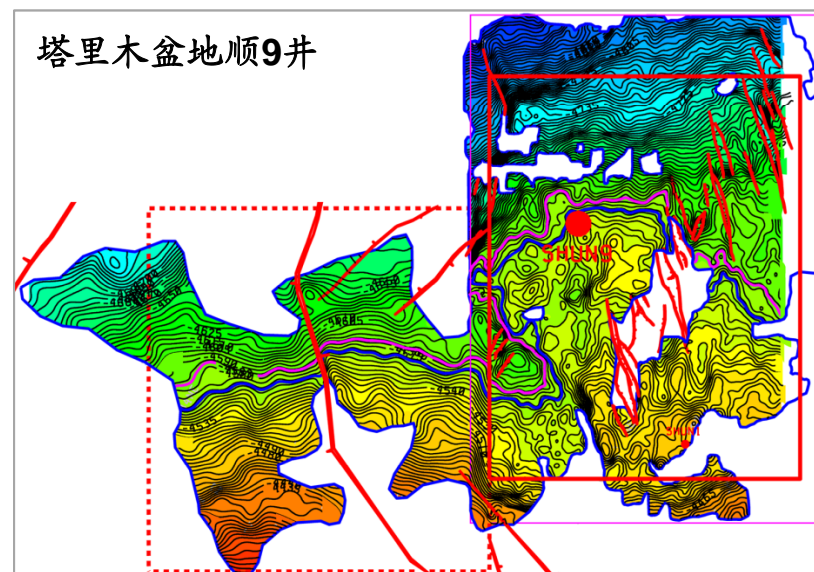
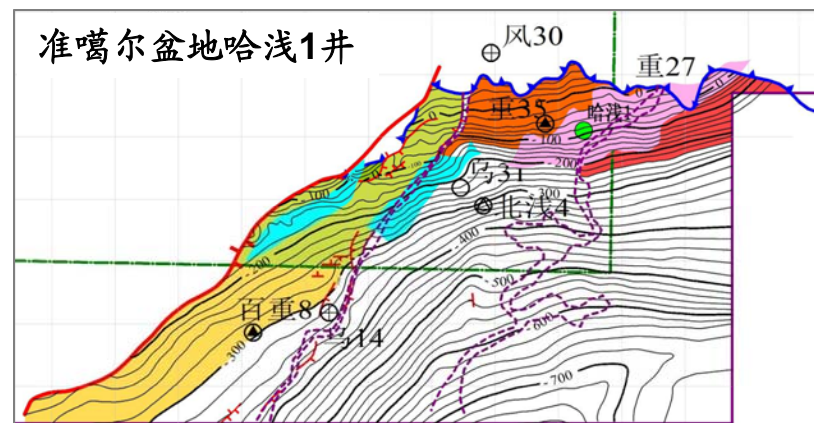
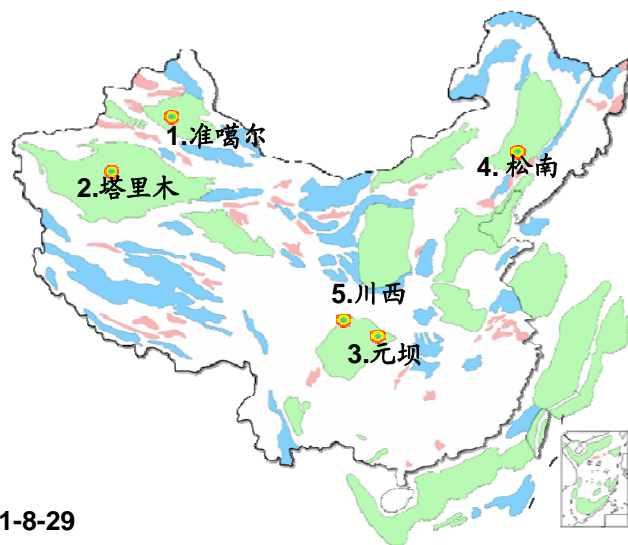


12



油气勘探取得多项突破

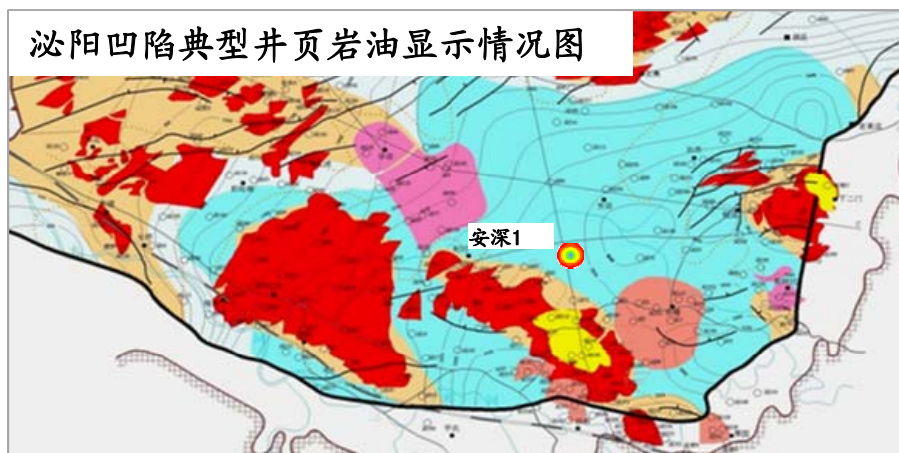
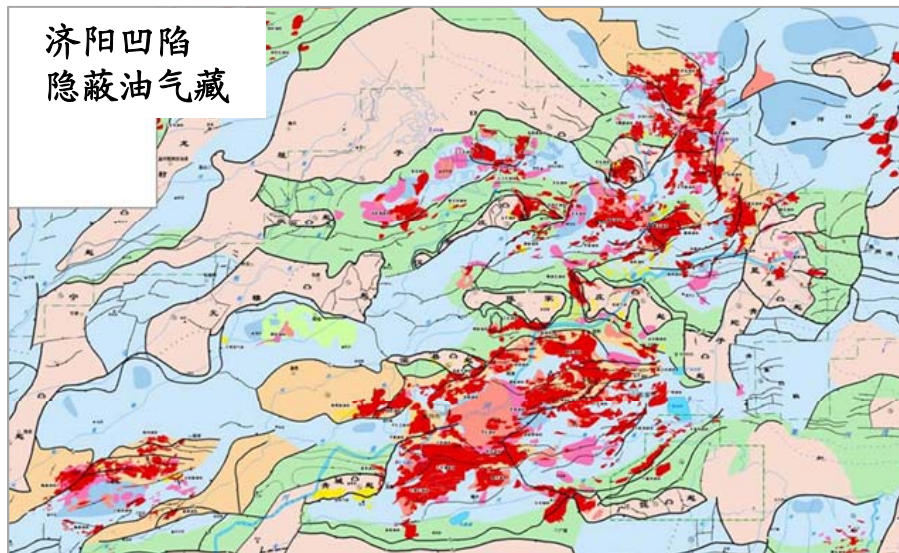
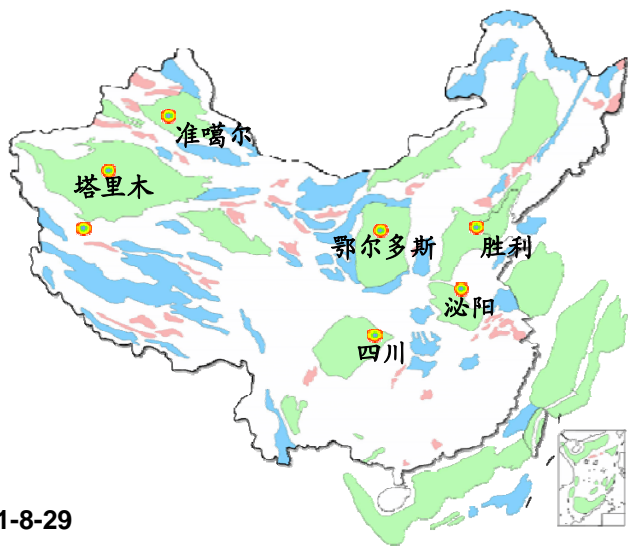
1. 准噶尔北缘哈山浅层
2. 塔里木顺9井志留系
3. 元坝海相吴家坪组
4. 松南外围彰武2井
5. 川西浅层天然气





油气勘探取得多项重要进展

- 胜利油田济阳凹陷隐蔽油气藏
- 塔河奥陶系碳酸盐岩
- 四川元坝礁滩相天然气
- 塔里木玉北地区碳酸盐岩
- 鄂尔多斯油气勘探
- 准噶尔西缘勘探
- 泌阳非常规油气勘探



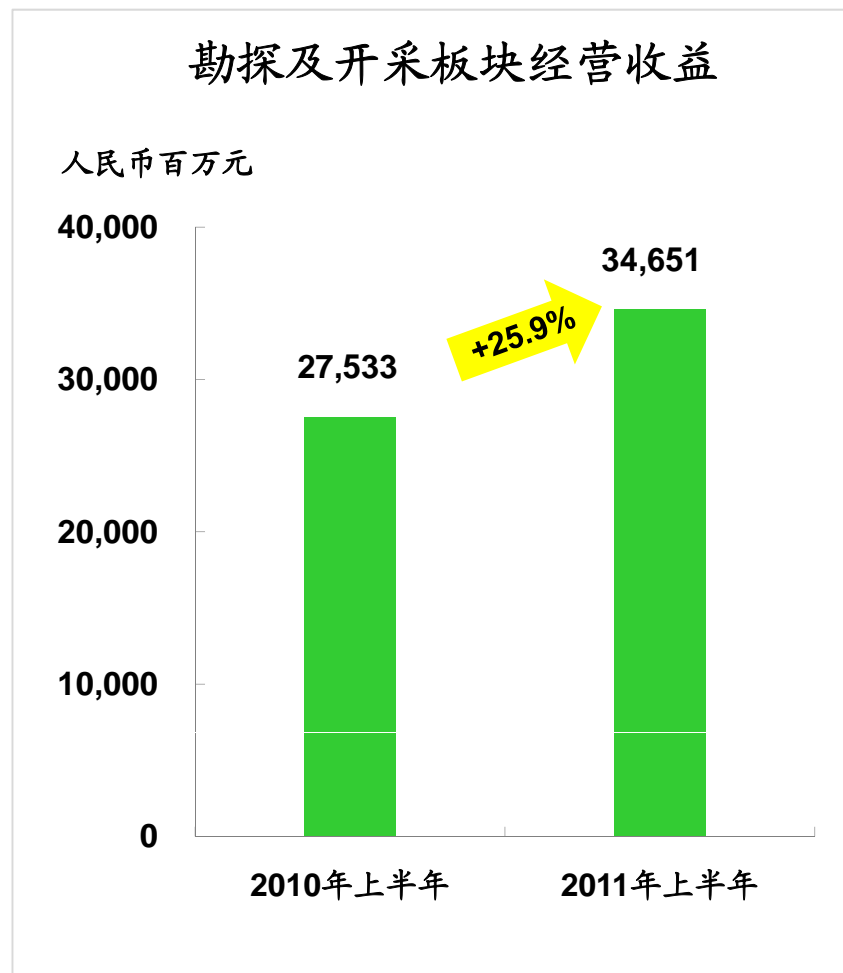
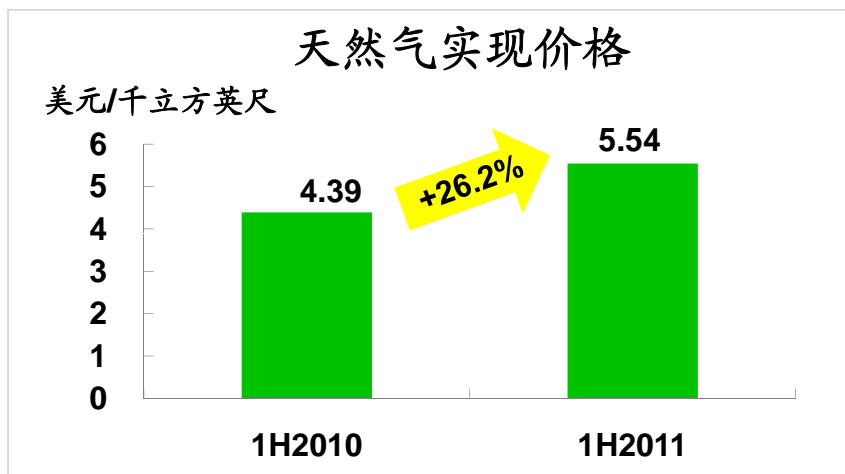
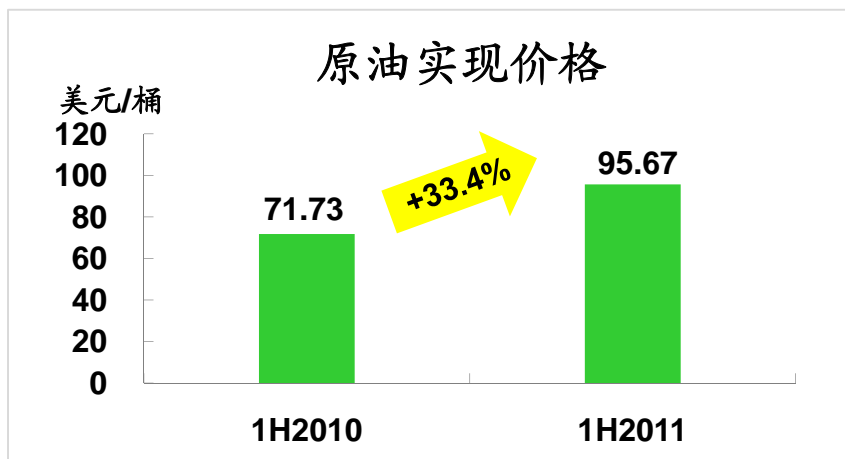


勘探及开采板块经营情况

	2010年上半年	2011年上半年	同比变化
原油产量 (百万桶)	165.32	156.32	(5.4%)
中国	149.19	150.22	0.7%
海外	16.13	6.10	(62.2%)
天然气产量 (十亿立方英尺)	200.55	253.88	26.6%
现金操作成本 (美元/桶)	12.37	14.34	15.9%



勘探及开采板块盈利状况





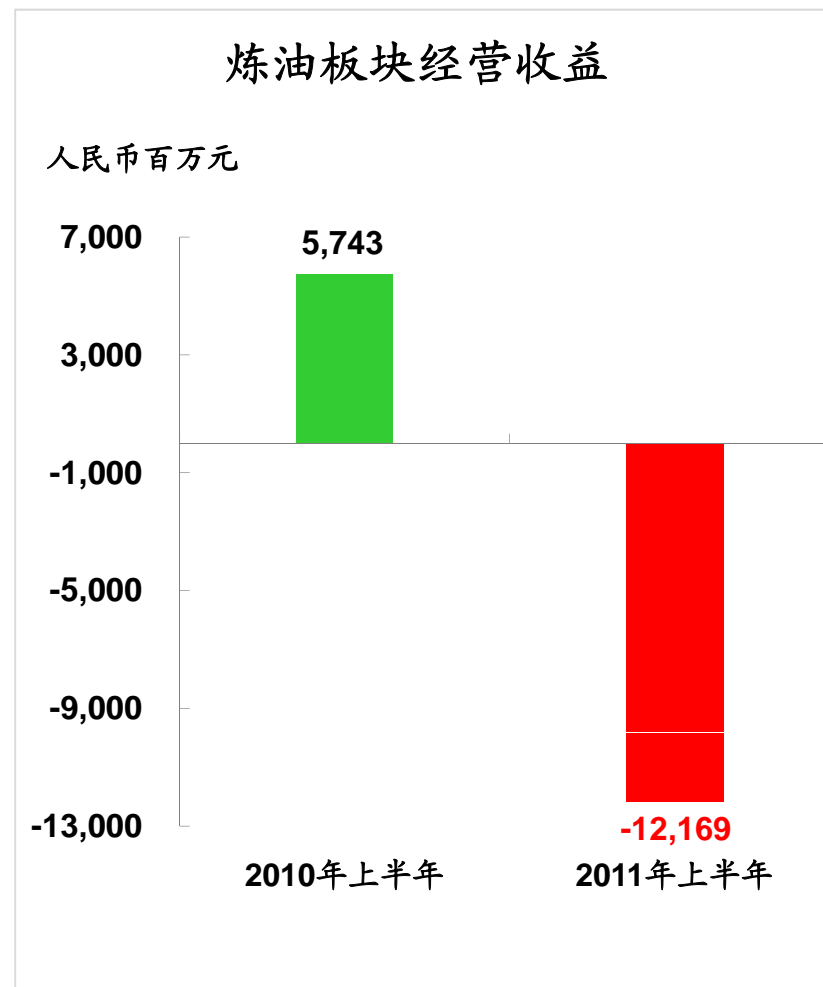
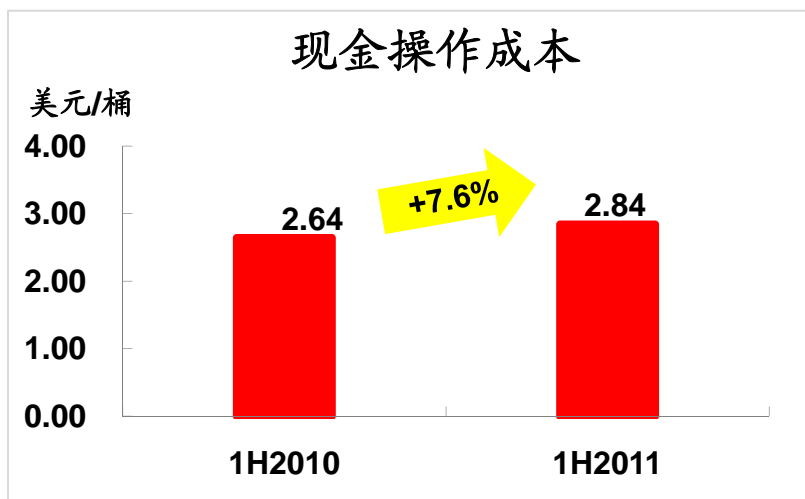
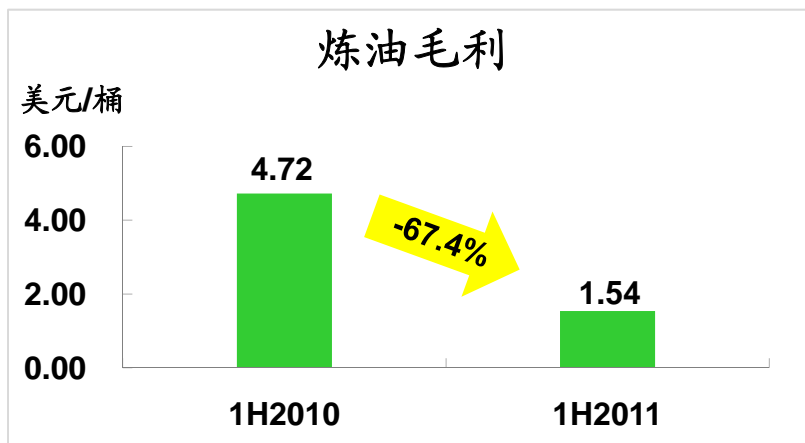
炼油板块经营情况

(百万吨)	2010年上半年	2011年上半年	同比变化
原油加工量	103.40	108.53	5.0%
汽、柴、煤油产量	60.52	63.40	4.8%
汽油产量	17.77	18.18	2.3%
柴油产量	36.72	38.44	4.7%
煤油产量	6.03	6.77	12.3%
化工轻油产量	17.15	18.57	8.3%
轻油收率 (%)	75.60	76.26	0.66个百分点
综合商品率 (%)	94.65	95.30	0.65个百分点

注：原油加工量按1吨=7.35桶换算
合资公司的产量按100%口径统计



炼油板块盈利状况





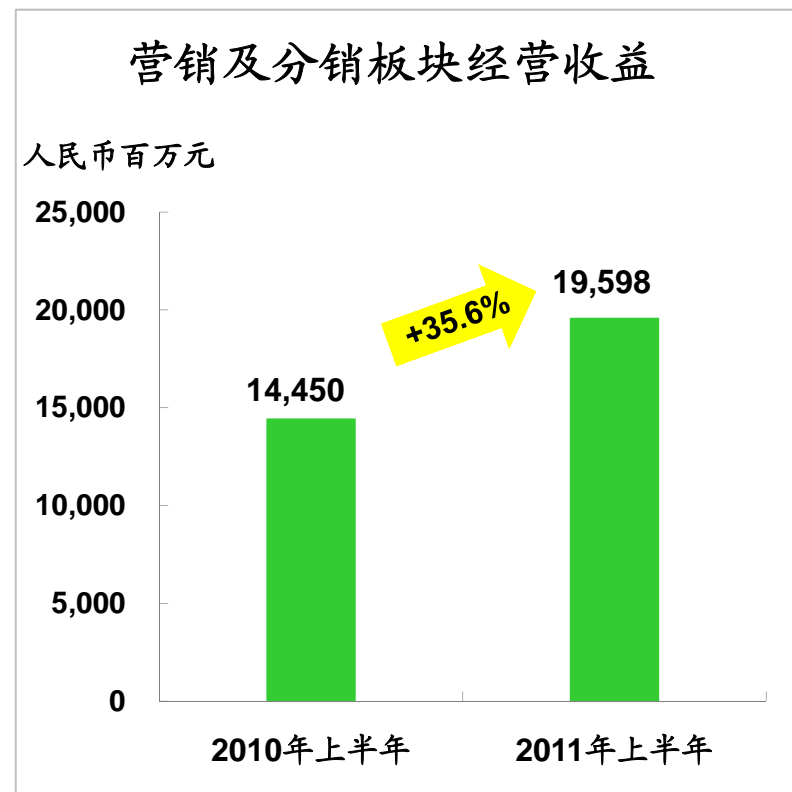
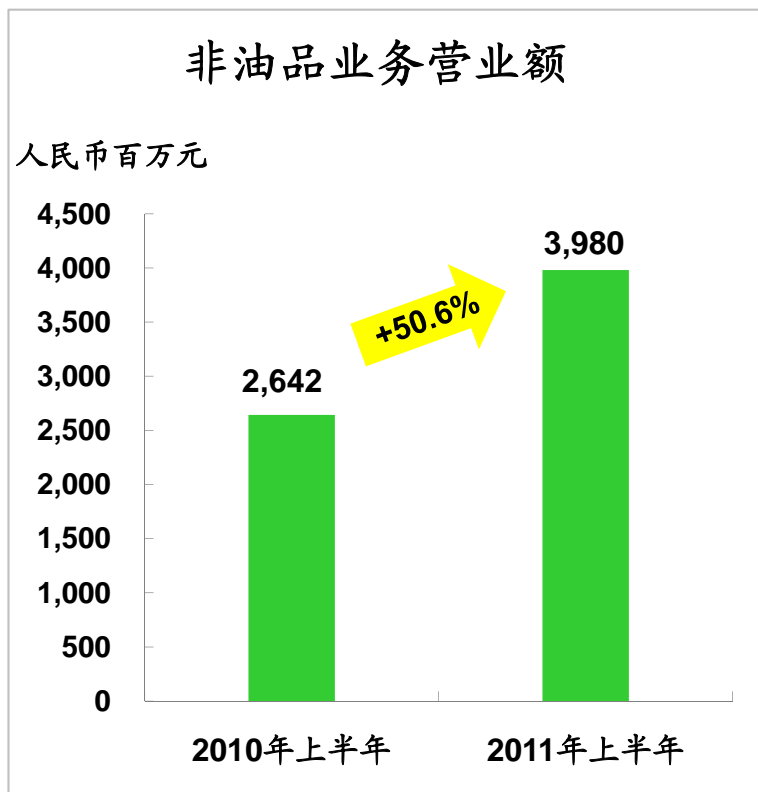
营销与分销板块经营情况

(百万吨)	2010年上半年	2011年上半年	同比变化
成品油总经销量	71.59	80.42	12.3%
境内成品油总经销量	68.15	75.10	10.2%
零售量	41.70	50.20	20.4%
直销量	15.70	15.89	1.2%
批发量	10.75	9.01	(16.2%)
自营加油站年化单站加油量 (吨/站)	2,841	3,341	17.6%

(座)	于2010年 12月31日	于2011年 6月30日	变化
境内加油站总数	30,116	30,399	0.9%
自营加油站	29,601	30,050	1.5%
特许经营加油站	515	349	(32.2%)



营销及分销板块盈利状况



人民币元/吨	2010上半年	2011上半年
现金销售费用	160	179



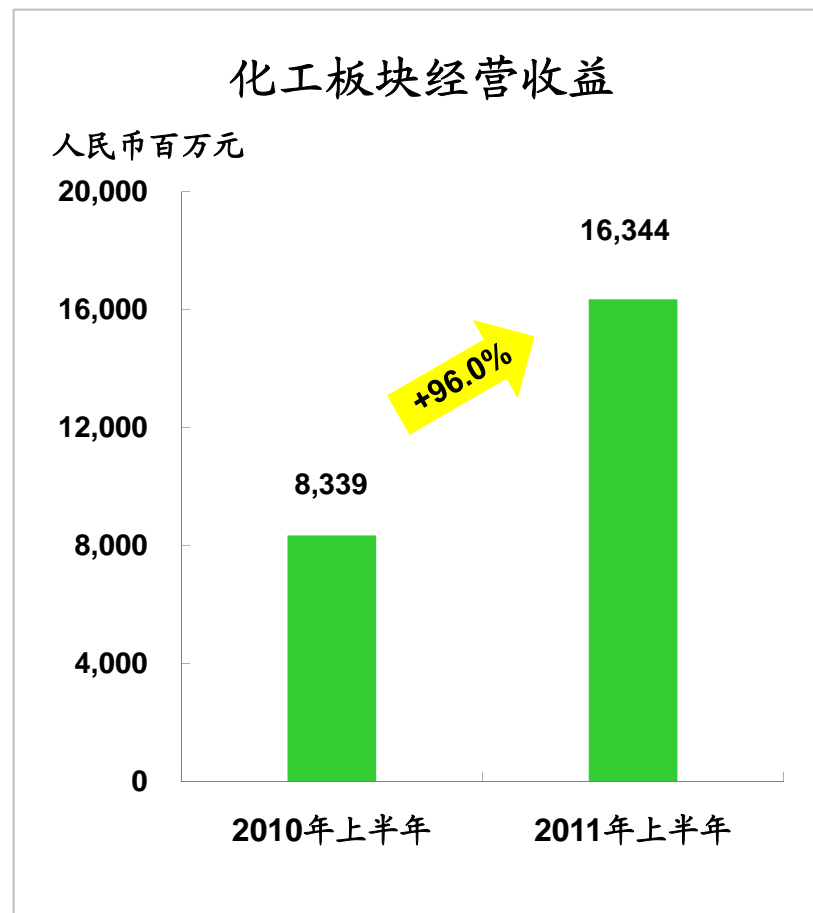
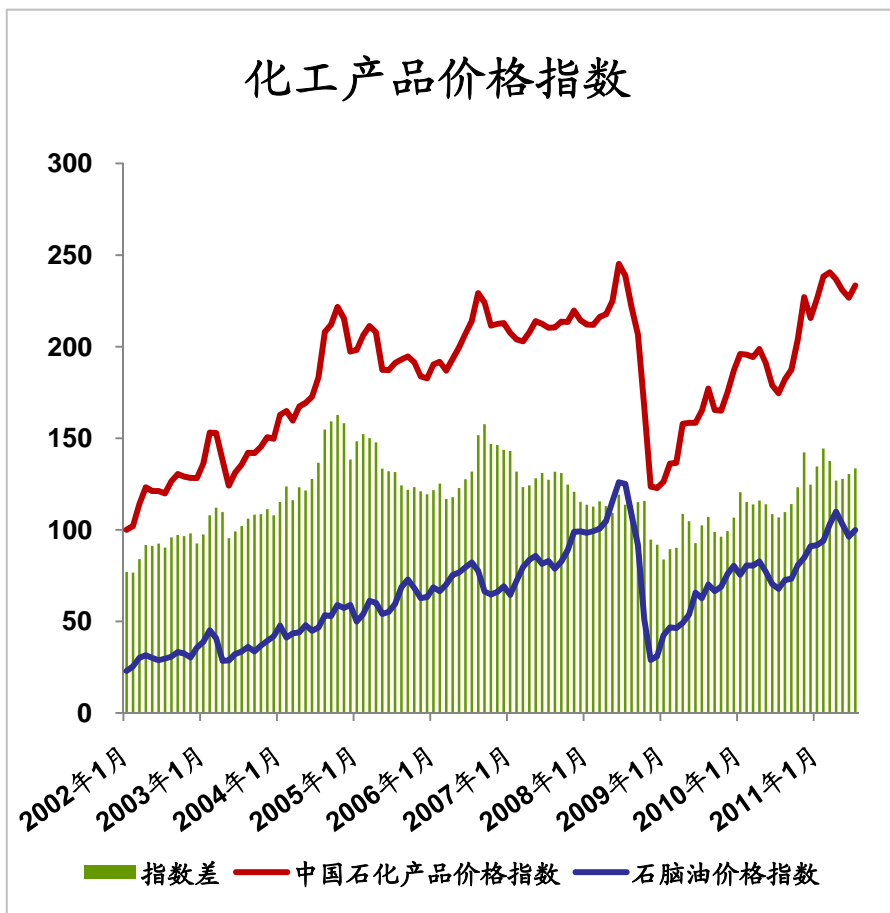
化工板块经营情况

千吨	2010年上半年	2011年上半年	同比变化
乙烯产量	4,202	5,015	19.3%
合成树脂产量	6,088	6,834	12.3%
合纤单体及聚合物产量	4,275	4,744	11.0%
合成纤维产量	676	705	4.3%
合成橡胶产量	485	526	8.5%
尿素产量	932	413	(55.7%)

注：合资企业的产量按100%口径统计



化工板块盈利状况





下半年生产经营安排



下半年市场环境展望

- 世界经济复苏的不确定性、不稳定性上升
- 中国经济将继续保持平稳较快增长
- 预计国际原油价格震荡加剧
- 境内成品油和化工产品需求将继续保持增长



下半年生产经营安排

	下半年 经营安排	上半年 实际	全年预计	全年预计 同比
原油产量 (百万桶)	165	156	321	(2.1)
中国	153	150	303	0.3
海外	12.4	6.10	18.5	(27.9)
天然气产量 (十亿立方英尺)	247	254	501	13.5
原油加工量 (百万吨)	114	108	222	5.1
境内成品油总经销量 (百万吨)	75	75	150	6.8
乙烯产量 (万吨)	483.5	501.5	985	8.7



欢迎垂询



<http://www.sinopec.com>

投资者关系

北京: Tel: (8610) 59960028 Fax: (8610) 59960386
Email: ir@sinopec.com
香港: Tel: (852) 28242638 Fax: (852) 28243669
Email: ir@sinopechk.com
纽约: Tel: (212) 759 5085 Fax: (212) 759 6882
Email: marlenepan@sinopecusa.com

媒体查询

Tel: (8610) 59960028
Fax: (8610) 59960386
Email: media@sinopec.com